



Good food, Good life

Nestlé en España

DATOS CLAVE





ORGANIZACIÓN

Nuestra estructura en España está formada por diversas entidades jurídicas¹. De ellas, Nestlé España S.A., con sede en Esplugues de Llobregat (Barcelona), es la de mayor dimensión y gestiona una extensa gama de productos.

Nos organizamos en distintas direcciones con misiones específicas que trabajan conjuntamente. Las direcciones de ámbito corporativo se ocupan de las áreas Financiera, Legal, Comunicación Marketing, Comunicación Corporativa y Relaciones Institucionales, Operaciones, Sostenibilidad, Recursos Humanos y Ventas Corporativas, mientras que el resto se centran en la gestión de las diferentes gamas de productos.

En el Campus de Nestlé en Esplugues de Llobregat hemos instalado unidades que dan servicios internacionales, como el IT Hub y Purina Studios, entre otras.



PLANTILLA DE 2023 ⁽²⁾



Plantilla
media anual

4.229

personas



Distribución
y ventas

553

personas



Fábricas

2.698

personas



Oficina
Central

978

personas



Promedio de
antigüedad

13

años

EQUIPO DIRECTIVO

Director General

Jordi Llach

Finanzas y Control y IT Iberia

Michel Fernandes

Ventas Corporativas

Raimon Cararach

Operaciones Región Ibérica

Thierry Trouvet

Iberian Sustainability

Jordi Aycart

Comunicación Marketing Iberia

Elisa Riboldi

Comunicación Corporativa y
Relaciones Institucionales

Alberto Vega

Recursos Humanos Iberia

Delia Martínez

Servicios Jurídicos

Luis Rodrigues

Chocolates

Carla de Sivatte

Culinarios

Ignacio Rosés

Cafés

Meritxell Alegre

Nestlé Professional

Robert Vivó

Nestlé Health Science

Walter Molhoek

Nutrición

Luis Pinto

Aguas

Philippe de Maillardoz

Nespresso

Brigitte Felber

OTRAS SOCIEDADES

Cereal Partners España

Jaume Palet

Nestlé Purina Petcare España

Mónica Massó

⁽¹⁾ Nestlé España, S.A., Nestlé Purina PetCare España, S.A., Nestlé Global Services Spain, S.L. y Cereal Partners España, AEIE (50%).

⁽²⁾ La plantilla de las unidades internacionales del Campus de Nestlé en Esplugues de Llobregat no se incluye en estas cifras.

NUESTROS COMPROMISOS



PARA LAS PERSONAS Y LAS FAMILIAS

Promovemos la mejora nutricional de los productos, la información transparente y la educación nutricional para que las personas, las familias y las mascotas puedan llevar una vida más saludable y feliz.



Estamos comprometidos con promover dietas sabrosas y equilibradas para las generaciones presentes y futuras:

- **Mejorando nuestros productos** para que sean más saludables y se ajusten a las preferencias de los consumidores.
- Simplificando los **listados de ingredientes** para que sean más **fáciles** de entender.
- Ampliando nuestra oferta de productos con opciones más saludables, incluyendo más **alternativas basadas en vegetales**.
- Promoviendo una **alimentación saludable y sostenible**, proporcionando información clara sobre las **porciones recomendadas** y reflejándola en **nuestros envases**.
- Fomentando hábitos saludables en los niños a través del **método Nutriplato**.
- **Mejorando la nutrición de las mascotas** con ingredientes procedentes de prácticas regenerativas, priorizando sus necesidades nutricionales, bienestar y seguridad.



PARA LAS COMUNIDADES

Apoyamos a jóvenes y a agricultores y ganaderos, asegurando que nuestros ingredientes sean obtenidos de forma sostenible.



- **Fomentamos el empleo juvenil:** nuestra «**Global Youth Initiative: Nestlé needs YOUth**» ha cumplido su primera década, durante la cual hemos ofrecido más de **7.416 nuevas** oportunidades laborales y de formación a jóvenes en España.
- **Nuestros proveedores:** trabajamos estrechamente para formarlos y promover prácticas responsables en toda nuestra cadena de suministro.
- **Ayudamos a la sociedad:** colaboramos con Cruz Roja y Bancos de Alimentos para estar al lado de quienes más lo necesitan.



PARA EL PLANETA

Protegemos nuestro planeta para las futuras generaciones, luchando contra el cambio climático y minimizando nuestro impacto medioambiental.



Estamos trabajando para crear entre todos un futuro resiliente para nuestro planeta y para quienes lo habitamos. Por ello, nos comprometemos a promover sistemas alimentarios sostenibles a gran escala, a reducir las emisiones de gases de efecto invernadero a la mitad en 2030 y a alcanzar las cero emisiones netas en 2050. Para lograrlo actuaremos:

- Promoviendo el **cultivo sostenible y la agricultura regenerativa**.
- Poniendo en marcha mejoras que nos permitan **reducir nuestro impacto medioambiental** gracias al uso de energías renovables, a la instalación de paneles fotovoltaicos y al fomento de la economía circular, entre otros.
- Ampliando nuestra **oferta de productos de origen vegetal**.
- **Optimizando el uso de agua** en nuestros procesos industriales.
- Descarbonizando nuestra operativa logística con medios de transporte que incluyan **biocombustibles** o **vehículos de carga eléctrica**.

NESTLÉ EN CIFRAS EN 2023

NESTLÉ EN ESPAÑA



2.496 M€
Ventas totales



39 %
Exportaciones



78 M€
Inversiones



72 M€
Inversiones
industriales



6 M€
Otro tipo de
inversiones

NESTLÉ EN EL MUNDO



93.000
millones de CHF
Ventas totales



270.000
Personas
en 188 países



340
Fábricas
en 77 países



+2.000
Marcas
comercializadas



1 M
Productos
vendidos cada día

CENTROS DE PRODUCCIÓN

1. La Penilla (Cantabria)

Harinas infantiles
Cacao soluble
Chocolates y confitería
Leche en polvo
Masas y obleas refrigeradas

2. Girona

Café soluble
Bebidas en cápsulas
monodosis

3. Reus (Tarragona)

Café tostado

4. Miajadas (Cáceres)

Salsas de tomate

5. Pontecesures (Pontevedra)

Leche condensada

6. Gijón (Asturias)

Platos preparados

7. Sebares (Asturias)

Leches dietéticas líquidas
Alimentación infantil

8. Viladrau (Girona)

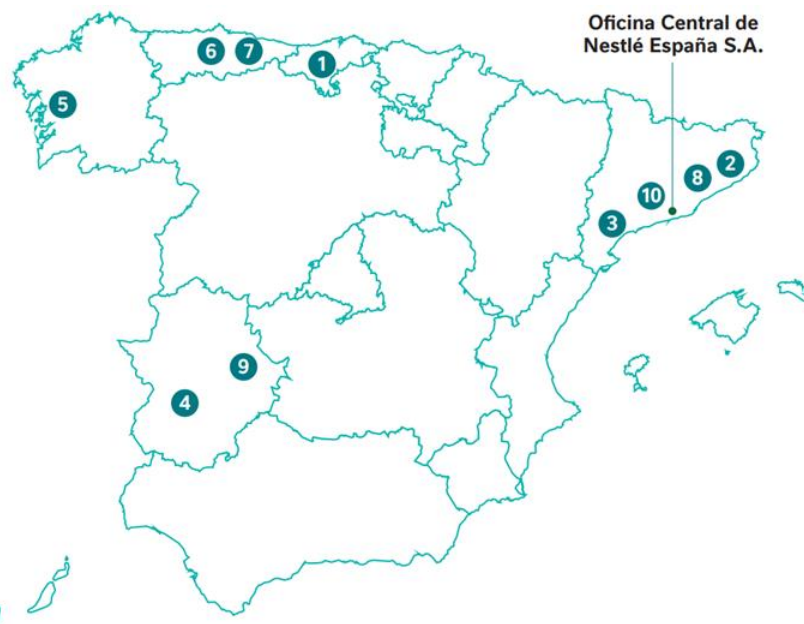
Aguas embotelladas

9. Herrera del Duque (Badajoz)

Aguas embotelladas

10. Castellbisbal (Barcelona)

Alimentos para mascotas



PRINCIPALES MARCAS 2024

CHOCOLATES	CEREALES	CAFÉS	ALIMENTOS MASCOTAS	AGUAS EMBOTELLADAS	FOOD	NUTRICIÓN	HEALTH SCIENCE
FUERA DEL HOGAR							

NUESTRAS INICIATIVAS MÁS DESTACADAS

EL 96% DE NUESTROS ENVASES EN ESPAÑA ESTÁN DISEÑADOS PARA SER RECICLADOS O REUTILIZADOS

Nestlé tiene como visión que ninguno de sus envases, incluidos los plásticos, termine en vertederos, océanos, lagos o ríos, con la finalidad de crear un **futuro sin residuos**. Así, el 96% de todos los **envases** de Nestlé en España ya están **diseñados para ser reciclados o reutilizados**.

Para ello, la empresa ha trabajado en tres áreas: fomentando el **ecodiseño**; colaborando con otros agentes en la mejora de los **sistemas de recogida, selección y reciclaje** e impulsando la **concienciación ciudadana**.



REAFIRMAMOS NUESTRO COMPROMISO CON LOS RECURSOS HÍDRICOS Y LA BIODIVERSIDAD ACUÁTICA

Con el fin de impulsar la **protección de los recursos hídricos y favorecer la biodiversidad acuática**, avanzamos en el proyecto de recuperación y conservación de especies en los alrededores de la planta de Nestlé Aquarel en Herrera del Duque (Badajoz).

Para ello, hemos plantado 1.500 árboles a lo largo del arroyo Benazaire, afluente del Guadiana, hábitat del pez jarabugo, una especie endémica en peligro de extinción.



INVERTIMOS DE MÁS DE 1 MILLÓN DE EUROS PARA LA REDUCCIÓN DE EMISIONES EN NUESTRAS GRANJAS PROVEEDORAS DE LECHE

Se ha establecido como **objetivo global reducir en un 20% las emisiones de gases de efecto invernadero** de las granjas que nos proveen de leche para 2025 y fomentar también para esa fecha que, al menos, el 20% de la leche provenga de explotaciones que apliquen prácticas de agricultura regenerativa.

Para conseguirlo, se ha realizado una **inversión de más de 1 millón de euros desde 2021 en 60 de las más de 200 granjas** que nos suministran leche y con las que colaboramos, para fomentar la reducción de emisiones y mejorar el bienestar animal del ganado.



10 AÑOS DE SOLÍS RESPONSABLE Y UN AHORRO DE 1,4 MILLONES DE m3 DE AGUA EN EL CULTIVO DEL TOMATE



Hace una década, en la apuesta de Nestlé por un modelo de gestión centrado en el uso de materias primas locales procedentes de cultivos de proximidad y con compromisos ambientales, la Compañía puso en marcha la iniciativa **"Solís Responsable"**.

Como resultado de todo el trabajo realizado entre 2013 y 2022, se ha conseguido un **ahorro acumulado de más de 1,4 millones de m3 de agua**, equivalente al consumo diario de más de 10,5 millones de personas.

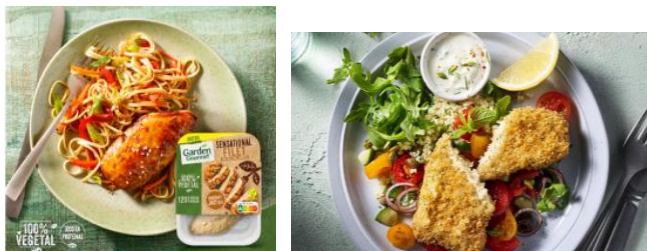
PONEMOS EN FUNCIONAMIENTO EL NUEVO PARQUE SOLAR EN MIAJADAS

La fábrica de Solís, situada en Miajadas (Cáceres), pone en funcionamiento un **nuevo parque solar fotovoltaico**. Junto con la instalación de la fábrica de café tostado en Reus (Tarragona), este es el segundo centro de producción de Nestlé en España que cuenta con un sistema de autoconsumo eléctrico.



A LA CABEZA DE LA INNOVACIÓN EN PLANT-BASED

Bajo la marca **Garden Gourmet** lanzamos el Marine-Style Crispy Filet, una nueva alternativa nutritiva y vegana al tradicional pescado empanado, y Sensational Filet, alternativa 100% vegetal a la pechuga de pollo. Junto con Vuna, la alternativa vegana al atún en conserva, y Voie Gras, la recreación 100% vegetal del foie gras tradicional, **consolidamos el portfolio de productos plant-based más completo, innovador y variado del mercado español**.



MANTENEMOS NUESTRO APOYO A LA CRUZ ROJA

El director general de Nestlé España, Jordi Llach, y el presidente de la Cruz Roja en Cataluña, Josep Quitet, han firmado **la renovación del convenio de colaboración**. Esta renovación es una muestra más de nuestro compromiso de seguir apoyando la acción humanitaria de la organización de voluntariado a través de campañas de difusión y comunicación.



MÁS DE 7.400 JÓVENES SE BENEFICIAN DEL PROGRAMA "Nestlé needs Youth" EN NUESTRO PAÍS EN UNA DÉCADA

Hace ya una década impulsamos "Nestlé needs YOUth", **una iniciativa nacida en nuestro país con el objetivo de fomentar la empleabilidad entre los menores de 30 años** y que muy pronto la compañía desarrolló también a nivel global. En estos diez años, alrededor de **7.416 jóvenes** se han beneficiado de la misma y han contado con una oportunidad de formación o empleo en España.



LANZAMOS UN NUEVO ESPACIO WEB DEDICADO A LA ALIMENTACIÓN SOSTENIBLE

Se trata de **una nueva página web** que agrupa todas las herramientas y productos que te ofrece Nestlé **para seguir una alimentación buena para tu salud y la del planeta**.

Este nuevo espacio, dentro de la **web de Nestlé Family Club**, incluye nuestra amplia cartera de productos de origen vegetal, herramientas de planificación de menús flexitarianos, vegetarianos y veganos, recetas, y una guía de la alimentación sostenible.



NESTLÉ, LA EMPRESA DE ALIMENTACIÓN CON MEJOR REPUTACIÓN EN ESPAÑA

Consolidamos nuestro liderazgo en el sector de la alimentación al situarnos, por sexto año consecutivo, como **la empresa líder de la industria alimentaria con mejor reputación de España**, según se recoge en el **Índice Merco Empresas y Líderes 2023**.



Good food, Good life



En Nestlé desarrollamos todo el potencial de la alimentación para mejorar la calidad de vida, hoy y para las futuras generaciones.

Jordi Llach
director general de Nestlé España

Nestlé España S.A.
Edificio Nestlé
C/ Clara Campoamor, 2
08950 Esplugues de Llobregat
(Barcelona)
Tel. 93 480 51 00
www.nestle.es

EDICIÓN DE MARZO DE 2024

[@Nestlé](#)



[@Nestle_es](#)



www.facebook.com/Nestle.ES



nestle.es

