

Hechos relevantes de 2013

El 1 de octubre, Laurent Dereux, hasta entonces director general de Nestlé Grecia y responsable de los negocios de Nestlé en la Región Sudeste de Europa, fue nombrado director general de Nestlé España en sustitución de Bernard Meunier, que tomó la máxima responsabilidad de Nestlé Purina PetCare Europe.

Nestlé hizo públicos los «10 Compromisos Nutricionales», hoja de ruta para contribuir a mejorar el bienestar y la calidad de vida de las personas. Los «10 Compromisos Nutricionales» se agrupan en tres áreas: reformulación de los productos, información y formación al consumidor, y divulgación científica.

En noviembre, Nestlé presentó la Iniciativa Europea de Empleo Juvenil «Nestlé needs YOUth», que ofrecerá 10.000 oportunidades de empleo y 10.000 puestos de prácticas y formación para jóvenes europeos menores de 30 años, entre 2014 y 2016. En España, se estima que un total de 1.250 jóvenes se beneficiarán de esta iniciativa en los próximos tres años.

NESCAFÉ, el primer café soluble instantáneo del mundo, cumplió 75 años adaptándose al gusto del consumidor e innovando en variedades y procesos. Hoy se consumen más de 5.500 tazas de Nescafé cada segundo en el mundo.

En 1963, Nestlé invitaba a los jóvenes españoles a «chocolatear» con NESQUIK, un nuevo producto que se presentaba bajo el eslogan «No se parece a ningún otro», por su capacidad de disolverse al instante tanto en leche caliente como fría. 50 años después de su lanzamiento, la preferencia de los consumidores ha hecho de NESQUIK un referente en el mercado de cacao soluble en nuestro país.



Nestlé España invirtió 44 millones de euros en la fábrica de Nestlé en Girona, dedicada a la producción de café soluble, lo que permitió la introducción de la tecnología más puntera, tanto en lo que se refiere a capacidad de producción como desde un punto de vista medioambiental. Su entrada en funcionamiento ha conllevado una notable reducción en el consumo de agua y energía utilizado en el proceso de fabricación.

La fábrica de Nestlé en La Penilla (Cantabria) pasó a ser una de las fábricas de Nestlé más eficientes en todo el mundo en la gestión de recursos hídricos. En apenas un año redujo el consumo de agua por tonelada de producto en más del 60%, el equivalente a 1.400 piscinas olímpicas.

Cruz Roja y Nestlé firmaron un acuerdo de colaboración mediante el cual Nestlé se sumaba al «Programa de Becas Comedor Escolar», iniciativa promovida por la institución humanitaria. Nestlé realizó una aportación económica directa a este programa, con la que garantizó un mínimo de 12.500 comidas equilibradas en comedores escolares. Los trabajadores de Nestlé se sumaron al programa con aportaciones económicas a título individual.

Según el informe de sostenibilidad de Oxfam «Behind the Brands», Nestlé mantiene la primera posición entre las empresas de alimentación, con un 64%, destacando especialmente la puntuación en sus políticas de desarrollo rural, medioambientales y de mejora de las condiciones de sus trabajadores.

Por tercer año consecutivo, Nestlé fue considerada la mejor empresa para trabajar de la industria española de alimentación y bebidas, según el estudio Merco Personas 2013, que identifica las empresas que optimizan la gestión del talento en su organización.



A gusto con la vida

Nestlé España S.A.
Edificio Nestlé
08950 Esplugues de Llobregat
(Barcelona)
Tel. 93 480 51 00
www.nestle.es
www.empresa.nestle.es
@Nestle_es

Nestlé Waters España S.A.
Aragó 210
08011 Barcelona
Tel. 93 452 60 10
www.nestle.es/aquarel

Nestlé Purina PetCare España S.A.
Polígono Industrial Comte de Sert
Avda. Can Campanyà s/n
08755 Castellbisbal (Barcelona)
Tel. 93 772 45 00
www.purina.es

Nestlé Nespresso
Paseo Bonanova 9
08022 Barcelona
Tel. 93 417 17 17
www.nespresso.com/es/es

Cereal Partners España AEIE
Edificio Nestlé
08950 Esplugues de Llobregat
(Barcelona)
Tel. 93 480 51 00
www.nestle.es

Davigel España S.A.
Ctra. Reial 122 B
08960 Sant Just Desvern
(Barcelona)
Tel. 93 470 61 61

EDICIÓN MARZO 2014



Nestlé
en España

Nestlé
A gusto con la vida



El compromiso de Nestlé con la sociedad: la Creación de Valor Compartido

La filosofía de Nestlé es gestionar sus negocios de manera que generen valor no sólo para sus accionistas, sino también para la sociedad de la que forma parte, a largo plazo y de manera sostenible. Es lo que se denomina **Creación de Valor Compartido**. Nestlé considera que las áreas con mayor potencial para la optimización de valor compartido con la sociedad son la **nutrición**, el **agua** y el **desarrollo rural**.

Nutrición

Los alimentos y la nutrición son la base de la salud y la esencia del negocio de Nestlé, cuya primera obligación es ofrecer productos seguros y de la más **alta calidad**.



Hoy más que nunca, sabemos que la nutrición impacta de forma directa en la salud y, por eso, Nestlé ha elaborado sus «10 Compromisos Nutricionales»
60.000 niños, 3.000 profesores y 1.134 colegios han participado en el programa escolar Nestlé de educación en nutrición «Aprender a comer bien» durante el curso 2012-2013

Desde 2004 Nestlé ha reducido un 14% el contenido en sal de sus productos culinarios

Agua

Su calidad y **disponibilidad** resultan fundamentales para la vida, así como para la producción de alimentos y para las actividades de Nestlé.



En los seis últimos años, Nestlé España ha invertido más de 30 millones de euros en tecnología medioambiental

42,44% de reducción del agua empleada por Nestlé en España en 2013 respecto a 2009

24,07% de descenso en emisiones de CO₂ de Nestlé en España en 2013 respecto a 2009

Desarrollo rural

El **bienestar** de los agricultores, las comunidades rurales, los trabajadores, los pequeños empresarios y los proveedores es intrínseco a la capacidad de Nestlé para continuar haciendo negocios en el futuro.



El 100% de la leche fresca empleada por Nestlé procede de ganaderos de la cornisa cantábrica y Galicia

5 millones de euros en microcréditos concedidos a ganaderos españoles entre los años 2008 y 2013

610 millones de francos suizos –aproximadamente 520 millones de euros– se invertirán, hasta 2020, en proyectos relacionados con la sostenibilidad en los cultivos de café y cacao



«Nuestra mayor aspiración es ser la empresa preferida por los consumidores por nuestro compromiso con la nutrición, la salud y el bienestar, y con la sociedad.»

Laurent Dereux,
director general de Nestlé España

Equipo directivo

- Director General**
Laurent Dereux
- Comunicación y Servicios Marketing**
José Luis Martínez
- Finanzas y Control**
Harold Humbert
- Producción**
Miquel Serra
- Recursos Humanos**
Luis Miguel García Rodríguez
- Relaciones y Comunicación Corporativas**
Neus Martínez Roldán
- Servicios Jurídicos**
Luis Rodríguez
- Supply Chain**
Xavier Batet Rodríguez
- Ventas Corporativas**
Enrique López Vallejo
- Chocolates y Lácteos**
Miquel Barbany
- Culinarios**
Jordi Llach
- Cafés**
Silvia Escudé Blasi
- Nestlé Professional**
Isabel Peretó García
- Helados**
Matthias Casanova
- Nestlé Health Science**
Walter Molhoek
- Nutrición Infantil**
Fabrice Cavallin
- CEREAL PARTNERS ESPAÑA**
José M^o Vallverdú Perapoch
- DAVIGEL ESPAÑA**
Josep Guasp Gabriel
- NESTLÉ NESPRESCO**
Jean-Marc Dragoli
- NESTLÉ PURINA PETCARE ESPAÑA**
Jordi Bosch
- NESTLÉ WATERS ESPAÑA**
Ignacio Rosés Sans

Equipo humano

La principal fuente de competitividad de Nestlé la constituye su equipo humano.

En España, Nestlé da trabajo directo a más de 5.600 personas. Su motivación y satisfacción son objeto de atención constante por parte de la compañía, por lo que Nestlé dedica importantes recursos a proporcionar herramientas de desarrollo personal y profesional a sus empleados.

La política de promoción interna se basa en una formación continua que garantiza el desarrollo profesional. En España, Nestlé cuenta con un centro de formación propio en su sede central, cuya actividad se complementa con la que se lleva a cabo en las fábricas y en el centro internacional de Suiza.

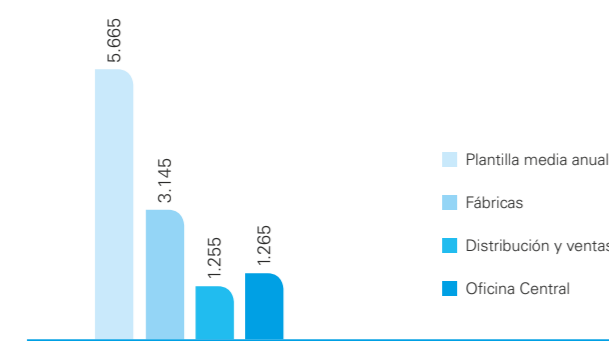
Nestlé goza de un alto índice de permanencia del personal en la compañía (14,3 años de promedio).

Organización

Nestlé en España se estructura a través de diversas entidades jurídicas¹. La de mayor dimensión es Nestlé España S.A., cuya sede se encuentra en Esplugues de Llobregat (Barcelona), que gestiona una amplia gama de productos.

Está estructurada en varias direcciones que se asisten entre sí. Unas, de ámbito corporativo, se ocupan de las áreas de comunicación, financiera, legal, de producción, de recursos humanos, de *supply chain* y de ventas. Otras concentran su actividad en la gestión de las distintas gamas de productos.

Plantilla 2013



⁽¹⁾ Relación de Sociedades Nestlé operativas en España: Nestlé España S.A., Productos del Café S.A., Helados y Postres S.A., Davigel España S.A., Nestlé Purina PetCare España S.A., Nestlé Waters España S.A., Aquarel Ibérica S.A. y Cereal Partners España AEIE (50%).

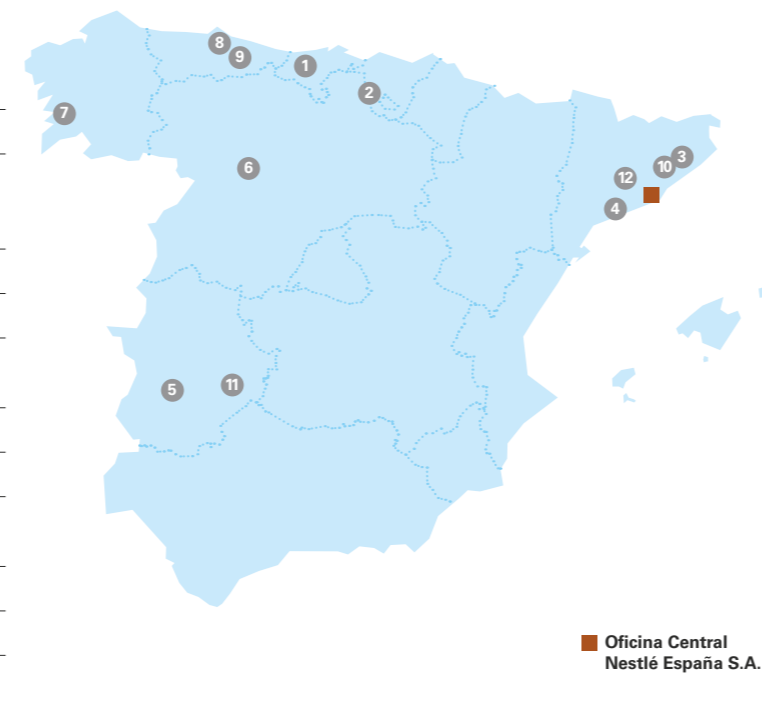


Indicadores económicos

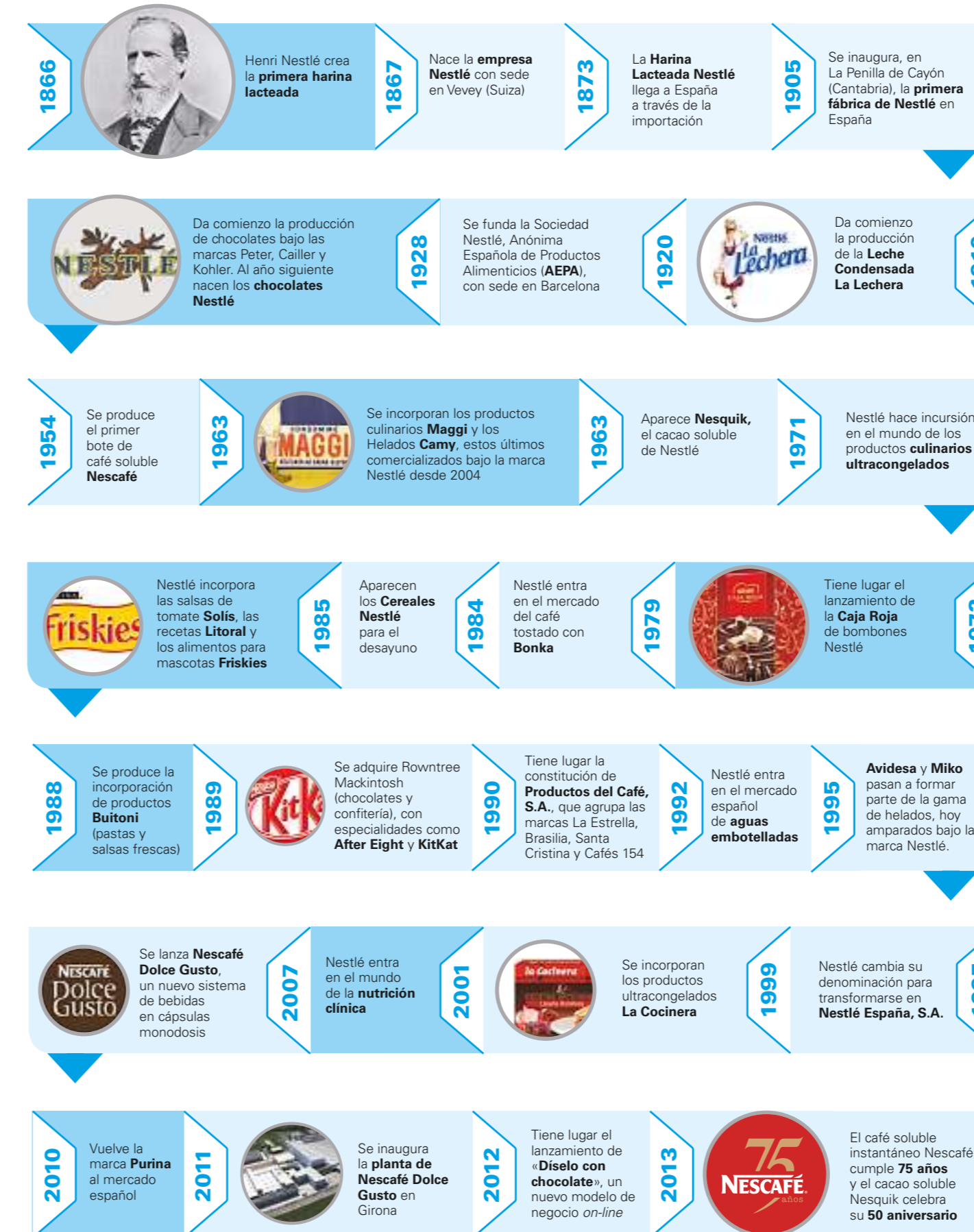
En 2013, las ventas de Nestlé en España ascendieron a 2.083 millones de euros. La sede central se encuentra en Esplugues de Llobregat (Barcelona) y la compañía cuenta con 12 centros de producción en siete comunidades autónomas. Estas fábricas destacan por su alto nivel de competitividad, aspecto que permite que se exporte el 44% de su producción.

(En millones de euros)	2012	2013
Ventas totales	2.107	2.083
Exportaciones	542	559
Inversiones totales	98	48
Inversiones industriales	83	36
Inversiones no industriales	15	12

Centros de producción	Productos
1 La Penilla (Cantabria)	Harinas infantiles Cacao soluble Chocolates y confitería Leche en polvo
2 Araia (Álava)	Helados
3 Girona	Café soluble Café tostado Bebidas en cápsulas monodosis
4 Reus (Tarragona)	Café tostado
5 Miajadas (Cáceres)	Salsas de tomate
6 Valladolid	Ultracongelados Culinarios refrigerados
7 Ponteceseures (Pontevedra)	Leche condensada
8 Gijón (Asturias)	Platos preparados
9 Sevares (Asturias)	Leches dietéticas líquidas Tarritos y zumos infantiles
10 Viladrau (Girona)	Aguas embotelladas
11 Herrera del Duque (Badajoz)	Aguas embotelladas
12 Castellbisbal (Barcelona)	Alimentos para mascotas



Fechas clave de la historia de Nestlé en España



Principales marcas

CHOCOLATES



CEREALES



HELADOS



CAFÉS



ALIMENTOS PARA MASCOTAS



AGUAS EMBOTELLADAS



CULINARIOS



LÁCTEOS



ALIMENTACIÓN INFANTIL



FUERA DEL HOGAR

